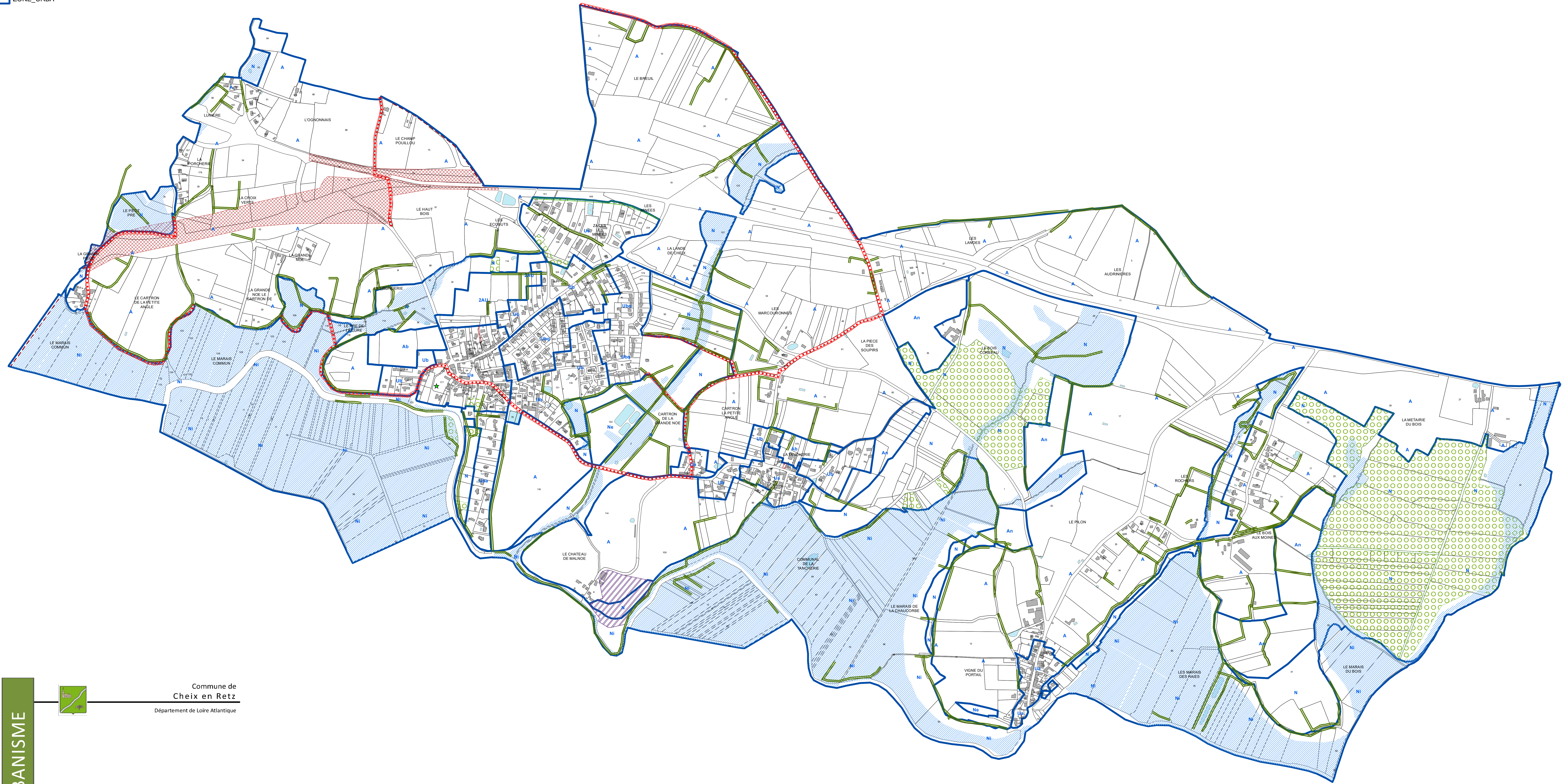


- Légende**
- PRESCRIPTION\_PCT**  
 ★ Arbre à protéger
- PRESCRIPTION\_LIN**  
 - - - - - Chemin piétonnier  
 — Haie à protéger au titre du L.123.1.5.7° du CU
- INFO\_SURF**  
 [Hatched] Protection des sites archéologiques  
 [Blue Hatched] Zone humide inventoriée au titre de l'article L.123-1-5 III 2° du CU
- PRESCRIPTION\_SURF**  
 [Red Hatched] Emplacement réservé  
 [Green Dotted] Espace boisé classé à conserver ou à créer  
 [Green Cross-hatched] Plantation à réaliser
- [Blue Outline] ZONE\_URBA



Commune de  
**Cheix en Retz**  
 Département de Loire Atlantique

PLAN LOCAL D'URBANISME

**Modification  
 du PLU**

M1

1:5 000

**3.Zonage**

AGENCE CITTE CLAES  
 6, rue Gustave Eiffel case 4005 - 44800 Saint Herblain Cedex  
 Tel : 02.51.78.67.97 E-mail : agence.citte-claes@citte.biz

0 250 500 1000 1500 Mètres